



AUTO PROTECT



5 mm



8 mm

DE: PZN 11195372 DE: PZN 06426562

Die mylife™ Clickfine® AutoProtect™ Sicherheits-Pen-Nadeln sind nach ISO 11608-2:2012 getestet. Sie sind bei dem Gebrauch mit den Injektionspens auf dieser Übersicht und auf der mylife™ Clickfine® AutProtect™ Pen-Nadel-Box voll funktionsfähig.

Einige Injektionspens sind nicht in allen Ländern erhältlich. Bei Fragen wenden Sie sich bitte an den Hersteller der Injektionspens. Alle Marken sind Handelsmarken der erwähnten Hersteller. Bei der Verwendung der mylife™ Clickfine® AutoProtect™ Sicherheits-Pen-Nadeln beachten Sie bitte die Gebrauchsanweisungen Ihres Injektionspens.

Passt auf:

Diabetes-Pens

AstraZeneca Ltd.



Byetta® Pen



SymlinPen®

Berlin Chemie AG



BerliPen® areo 2



BerliPen® PRECISION

Eli Lilly and Company



HumaPen® Luxura HD



HumaPen® SAVVIO



KwikPen® (Humalog® U-100 + Mix 50/50™ + Mix 75/25™)



KwikPen® Humalog U-200



KwikPen® Abasaglar

Novo Nordisk A/S



NovoPen® 4



NovoPen® 5



NovoPen® Junior



NovoPen Echo®



FlexPen®



FlexTouch®



Victoza®



NordiPen®



Saxenda® Pen



FlexTouch® Ryzodeg



FlexTouch® Xultophy



FlexTouch® Levemir



FlexTouch® Tresiba U-100



FlexTouch® Fiasp®

Sanofi



AllStar®



ClickStar®



Lyxumia® Pen



SoloStar®



JuniorStar®



Toujeo® SoloStar®



TactiPen®

**Tonghua Dongbao
Pharmaceutical Co., Ltd.**



Gansulin Pen

Ypsomed AG



ServoPen®



YpsoPen®

Andere Pens

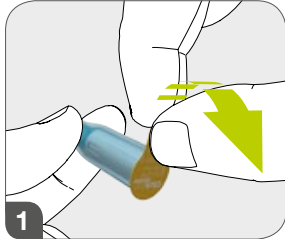
Genentech, Inc.



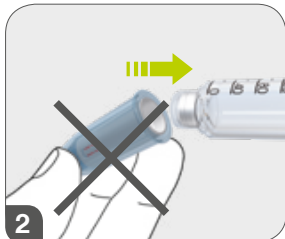
Nutropin AQ Pen®

mylife™ Clickfine® AutoProtect™

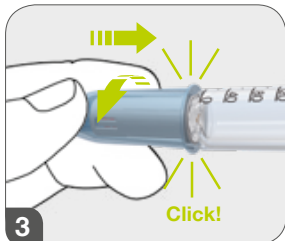
So funktioniert die Sicherheits-Pen-Nadel



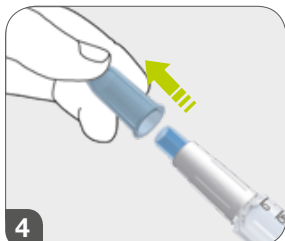
Entfernen Sie die Schutzfolie.



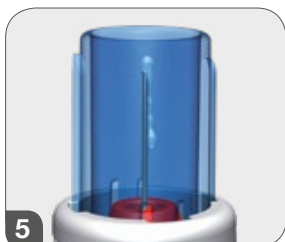
Vermeiden Sie schräges Aufklicken.



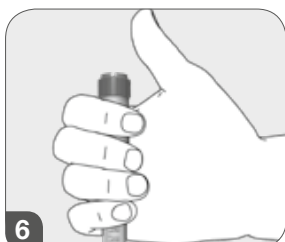
Clicken (oder schrauben) Sie mylife™ Clickfine® AutoProtect™ **unbedingt gerade** auf den Injektionspen. Die Pen-Nadel festdrehen. Der feste Sitz ist beim Aufschrauben auch ohne spürbaren Anschlag gewährleistet.



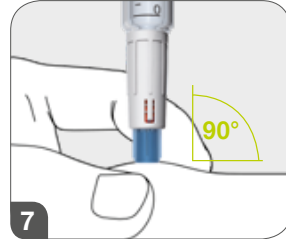
Entfernen Sie die Schutzkappe. Die rote Verriegelungsanzeige ist nicht sichtbar.



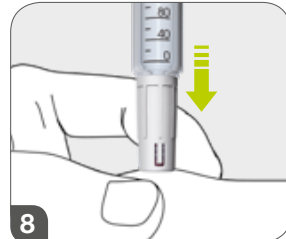
Prüfen Sie vor der Injektion die Spritzbereitschaft der Pen-Nadel gemäß der Gebrauchsanweisung Ihres Injektionspens (Durchlässigkeitstest). Stellen Sie die Dosierung gemäß der Anweisungen Ihres Arztes und/oder Pflegepersonals ein.



Üben Sie während der Einstichphase keinen Druck auf den Dosierknopf aus.



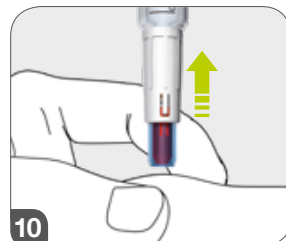
Setzen Sie den Injektionspen unbedingt senkrecht in einem **90°-Winkel** auf die gewünschte Injektionsstelle. Um eine Injektion in den Muskel zu vermeiden, kann es nötig sein, eine Hautfalte zu bilden.



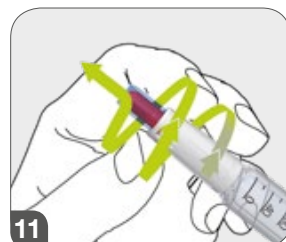
Üben Sie einen leichten Druck auf den Injektionspen aus, bis die blaue Schutzhülse nicht mehr sichtbar ist aus.



Gemäß Anweisung Ihres Arztes und/oder Diabetesberaters das Insulin langsam injizieren: Dazu den Dosierknopf drücken und langsam bis 10 zählen, bevor die Nadel aus dem Gewebe gezogen wird.



Entfernen Sie den Injektionspen senkrecht von der Injektionsstelle. Die blaue Schutzhülse verriegelt automatisch, und die rote Verriegelungsanzeige wird sichtbar.



Schrauben Sie die mylife™ Clickfine® AutoProtect™ Sicherheits-Pen-Nadel vom Injektionspen ab.



Entsorgen Sie die Pen-Nadel sicher gemäß lokaler Vorschriften.