

Zeugungsfähigkeit

Schnelltest zum Nachweis der Spermienkonzentration in der Samenflüssigkeit

7 min



Genauigkeit
> 95 %



Wichtig bei Kinderwunsch: Genügend Spermien

Ungewollt kinderlose Paare fragen sich oft nach der Ursache. Liegt diese beim Mann, kann eine unterdurchschnittliche Spermienanzahl in der Samenflüssigkeit der Grund dafür sein, dass es nicht zu einer Zeugung kommt. Andere Faktoren der Spermien wie Mobilität, Vitalität und Morphologie beeinflussen ebenfalls die Zeugungsfähigkeit.

Wissen, woran man ist: Schnelltest Spermienkonzentration

Mit dem Schnelltest zur Spermienkonzentration können Sie schnell und sicher herausfinden, ob Ihre Samenflüssigkeit genügend Spermien für eine Zeugung enthält. Ist dies nicht der Fall, sollten Sie mit Ihrem Arzt über das weitere Vorgehen sprechen. Dieser Test evaluiert nur die Spermienkonzentration in der Samenflüssigkeit und gibt keine Indikation über die Mobilität, Vitalität und Morphologie der Spermien.

Wie verlässlich ist der Veroval® Test?

Der Schnelltest Spermienkonzentration wurde mit dem Ziel entwickelt, die Genauigkeit und Sicherheit der modernen Diagnostik auch für die private Nutzung zu Hause verfügbar zu machen. Der Schnelltest ermittelt, ob die Spermienanzahl im Normalbereich (lt. WHO, Handbuch Nummer 4, mind. 20 Mio. Spermien/ml) liegt oder nicht. **Die durch Leistungsbewertungsstudien belegte Genauigkeit beträgt mehr als 95 %.**

Ist die Testdurchführung kompliziert?

Nein: Alles was Sie brauchen, sind sauber gewaschene Hände, eine Uhr und eine ebene Tischfläche. Den genauen Test-Ablauf finden Sie auf der Rückseite. Wie das Ergebnis ermittelt und interpretiert wird, bedarf eines gründlichen Lesens der Gebrauchsanweisung. Alle Details sollten verstanden sein bevor der Test durchgeführt wird.

Leistungsdaten:

	Referenztest			Gesamt
	Positive	Negative		
Zeugungs- fähigkeit Schnelltest	Positive	97	5	102
	Negative	3	89	92
	Gesamt	100	94	194

Sensitivität: 97,00 % Spezifität: 94,68 % Genauigkeit: 95,10 %

Was muss ich beachten?

Warnungen und wichtige Informationen:

- Dieser Test ist nur zur Anwendung außerhalb des Körpers bestimmt.
- Nehmen Sie keine Testbestandteile ein.
- Vermeiden Sie Haut- und Augenkontakt mit dem Probenverdünnungspuffer.
- Bewahren Sie den Test unzugänglich für Kinder auf.
- Den Test keinem direkten Sonnenlicht oder Frost aussetzen. Nicht einfrieren. An einem trockenen Ort zwischen 2 °C und 30 °C lagern.
- Der Test kann nur einmal verwendet werden.
- Alle Testkomponenten können im Hausmüll entsorgt werden.
- Das Produkt darf nur bis zum auf der Verpackung aufgedruckten Verfallsdatum verwendet werden.
- Schlechte Sehkraft, Farbenblindheit oder unzureichende Beleuchtung können die richtige Auswertung des Tests beeinträchtigen.
- Wenn die Gebrauchsanweisung nicht korrekt befolgt wird, kann es zu verfälschten Testergebnissen kommen. Eine finale Diagnose sollte von einem Arzt getroffen werden.
- Nutzen Sie den Test nicht, wenn die Verpackung beschädigt ist. Benutzen Sie keine beschädigten Testkomponenten.
- Der Test sollte nach Öffnung des Folienbeutels umgehend oder innerhalb einer Stunde durchgeführt werden.

Testvorbereitung:

Bitte Folgendes beachten, bevor Sie die Samenflüssigkeit durch manuelle Stimulation (Masturbation) gewinnen:

- Warten Sie mindestens 48 Stunden, jedoch nicht länger als 7 Tage nach der letzten Ejakulation.
- Verwenden Sie keine Gleitgele oder Lotionen.
- Verwenden Sie kein Kondom.

Wichtiger Hinweis:

Dieser Test beurteilt nur die Spermienkonzentration und kann keine weitere Auskunft über die Fertilität geben. Dieser Test ist nicht geeignet zur Empfängnisverhütung, zum Vaterschaftsnachweis oder zum Schutz vor sexuell übertragbaren Krankheiten.

www.veroval.de
www.veroval.at

www.veroval.ch
www.veroval.be

Materialien

- 1 Testkassette im Folienbeutel
- 1 Flasche mit Probenverdünnungspuffer
- 1 Spritze zum Aufziehen der Samenflüssigkeit



- 1 Becher zum Sammeln der Samenflüssigkeit
- 1 Gebrauchsanweisung

Symbolerklärung

Gebrauchsanweisung beachten	In-vitro-Diagnostikum (Anwendung außerhalb des Körpers)	Verwendbar bis (siehe Aufdruck Packung)
Bei 2–30°C trocken lagern. Nicht einfrieren.	Inhalt ausreichend für 1 Prüfung	Nicht wiederverwenden
Hersteller	Sterilisation durch Ethylenoxid	Chargenbezeichnung (siehe Aufdruck Packung)
Reaktionszeit in der Testkassette	Schnelltest zur Eigenanwendung	

NanoRepro AG
Untergasse 8
D-35037 Marburg



Vertrieb:
DE – PAUL HARTMANN AG,
89522 Heidenheim
info@hartmann.info
AT – PAUL HARTMANN Ges.m.b.H.,
2355 Wiener Neudorf
office@at.hartmann.info
CH – IVF HARTMANN AG
8212 Neuhausen
office@ivf.hartmann.info
BE – N.V. PAUL HARTMANN S.A.,
1480 Saintes/Sint-Renelde
info@be.hartmann.info

Gebrauchsanweisung Deutsch
Revision 07-2016 (Rev. 01)

Zeugungsfähigkeit Schnelltest zur Eigenanwendung Und so wird's gemacht:

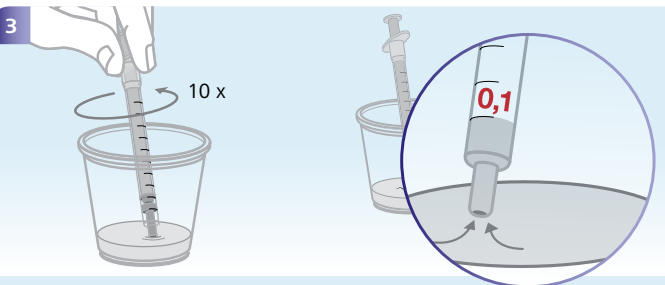
- 1** • Legen Sie die Testkomponenten vor sich auf den Tisch. Packen Sie die Spritze aus. Folienbeutel mit der Testkassette noch nicht öffnen!



Inhalt:

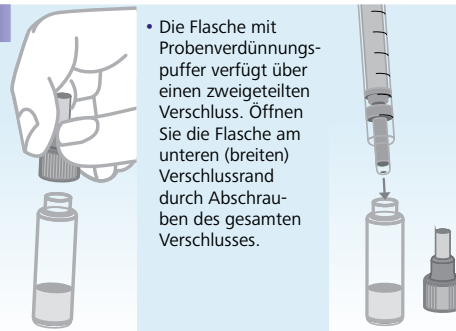
- (1) Becher
- (2) Spritze
- (3) Flasche mit Probenverdünnungspuffer
- (4) Testkassette in Folienverpackung

- 2** • Sammeln Sie die Samenflüssigkeit im beiliegenden Becher (1). (Sollte Samenflüssigkeit verloren gehen, werfen Sie die gesamte Probe weg und spülen Sie den Becher nur mit Leitungswasser (1) aus. Warten Sie 48 h, aber nicht länger als 7 Tage nach der letzten Ejakulation, bevor Sie eine neue Probe gewinnen).
- Lassen Sie die Probe mindestens 20 Minuten (aber nicht länger als 3 Stunden) bei Raumtemperatur (15 – 30 °C) auf einer ebenen Fläche stehen.

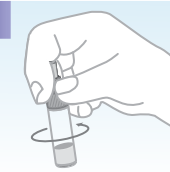


- Rühren Sie die Probe mit der Spritze (2) vorsichtig ca. 10x im Becher um.
- Führen Sie die Spritze (2) so in die Samenflüssigkeit, dass ein festes oder klebriges Material vermieden wird. Ziehen sie die Spritze nun genau bis zur 0,1ml Markierung zurück und nehmen Sie so die Samenflüssigkeit auf. Vermeiden Sie die Luftbläschen, indem Sie die Spritze häufiger herausnehmen und die Luft herausdrücken und wieder die Samenflüssigkeit aufziehen.

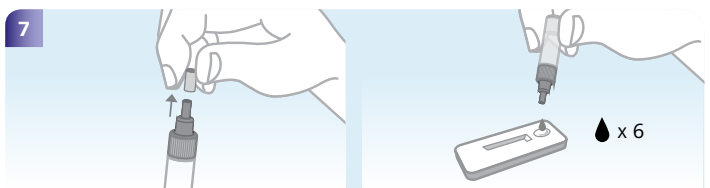
- 4** • Die Flasche mit Probenverdünnungspuffer verfügt über einen zweigeteilten Verschluss. Öffnen Sie die Flasche am unteren (breiten) Verschlussrand durch Abschrauben des gesamten Verschlusses.
- Führen Sie nun die Spritze (2) in die Flaschenöffnung (3) und füllen Sie die gesamte Probenmenge (0,1 ml) durch Drücken der Spritze in die Flasche.



- 5** • Verschluss wieder zuschrauben und Flasche (3) vorsichtig schwenken.
- Flasche (3) **nicht schütteln**, da dies zu Schaumbildung führt.



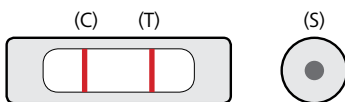
- 6** • Lassen Sie die Flasche mit der Probe 2 Minuten stehen und achten Sie darauf, dass alles gut vermischt ist. Falls dies nicht der Fall sein sollte, schwenken Sie die Flasche erneut.
- Öffnen Sie nun den Folienbeutel mit der Testkassette (4) und legen Sie diese auf eine saubere und trockene ebene Fläche.



- Drehen Sie den oberen Deckel der Flasche (3) ab und geben Sie genau 6 Tropfen in das runde Anwendungsfeld (S) der Testkassette (1). **Bitte achten Sie darauf, dass keine Flüssigkeit auf das Ergebnisfenster (T) oder (C) aufgetragen wird.** Nachdem Sie die Tropfen aufgegeben haben, berühren oder bewegen Sie die Testkassette nicht mehr.
- **Nach Zugabe der 6 Tropfen lesen Sie nach genau 7 Minuten das Ergebnis ab.**

Zur Auswertung des Ergebnisses bestimmen Sie zunächst, ob im Testfenster unter (C) eine Linie zu sehen ist. Es ist unerheblich, wie stark oder schwach die Kontrolllinie ausgeprägt ist.

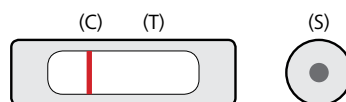
Positives Ergebnis



Wenn sowohl die Kontrolllinie (C) als auch die Testlinie (T) zu sehen sind, ist das Ergebnis positiv. Dieses Ergebnis bedeutet, dass Ihre Spermienzahl mind. 20 Mio./ml beträgt und dass Sie über genügend Spermien für eine Zeugung verfügen.

Ein positives Ergebnis bedeutet noch nicht, dass Sie fruchtbar sind. Es gibt noch eine Reihe weiterer Faktoren, die die Zeugungsfähigkeit des Mannes beeinflussen können. Nach einigen Monaten erfolgloser Zeugungsversuche sollten Sie und Ihre Partnerin zur weiteren Klärung einen Arzt aufsuchen.

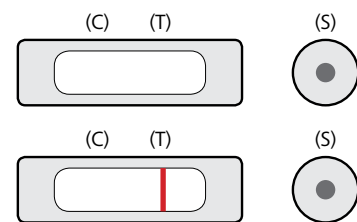
Negatives Ergebnis



Das Testergebnis zeigt eine Linie im Kontrollfeld (C) und KEINE Linie im Testfeld (T), der Test ist negativ. Ihre Spermienzahl liegt unter 20 Mio./ml.

Ein negatives Ergebnis allein ist noch kein Nachweis für eine Unfruchtbarkeit. Manche Männer können dennoch Kinder auf natürlichem Weg zeugen. Zudem kann die Spermienzahl von Tag zu Tag unterschiedlich sein, so dass eine erneute Testdurchführung mit einem neuen Schnelltest zu einem positiven Ergebnis führen kann. Suchen Sie zur weiteren Klärung Ihren Arzt auf und lassen Sie eine vollständige Samenanalyse durchführen – gerade, wenn Sie und Ihre Partnerin schon seit mehreren Monaten erfolglos versuchen, ein Kind zu zeugen.

Ungültiges Ergebnis



Wenn sich im Kontrollfeld (C) keine Linie oder nur eine Testlinie (T) bildet, ist der Test nicht richtig oder nicht vollständig ausgeführt worden bzw. ungültig. Der Test gibt dann keine Antwort auf die Frage nach Ihrer Spermienzahl. Wiederholen Sie den Test mit einer neuen Testkassette und achten Sie darauf, mindestens 48 Stunden und nicht länger als 7 Tage nach der letzten Ejakulation zu warten.